



GUTEX Thermowall NF

SCHEDA TECNICA



GUTEX Thermowall NF è il pannello portaintonaco per il sistema ecologico termoisolante a cappotto Thermowall con l'utilizzo nell'edilizia commerciale.

Ingredienti

- Legno di abete e abete rosso non trattato
- 4,0 % resina PUR
- 1,5 % paraffina

Smaltimento

- Codici rifiuti secondo il CER (AVV) 030105, 170201

Massa specifica apparente ρ [kg/m ³]	~ 160
Valore nominale conducibilità termica λ_D [W/mK]	0,040
Diffusione del vapore μ	4
Sollecitazione a compressione/ resistenza alla pressione [kPa]	≥ 100
Resistenza alla trazione perpendicolarmente al livello del pannello [kPa]	≥ 10
Assorbimento idrico a breve termine [kg/m ²]	≤ 1
Resistenza aerodinamica [kPa s/m ²]	≥ 100
Capacità termica specifica [J/kgK]	2100
Temperatura d'impiego massima [°C]	110
Comportamento al fuoco Euroclasse secondo EN 13501-1	E
Norma prodotto	EN 13171
Numero di omologazione	Z-33.47-660 Z-33.43-942 ETA-10/0287 ETA-10/0288
Contrassegno del pannello	WF-EN13171-T5-WS1,0-DS(70,-)2-CS(10/Y)100-TR10-MU4-AF,100





GUTEX Thermowall NF

Informazioni dettagliate

Formazione del bordo	Maschio + Femmina
Spessore [mm]	60
Lunghezza × larghezza [mm × mm]	1800 × 600
Dimensione di copertura: Lunghezza × larghezza [mm × mm]	1780 × 580
Dimensione di copertura: Metri quadrati per pannello [m ²]	1,03
m ² /Pezzo	1,08
Peso per pannello [kg]	10,40
Peso per m ² [kg]	9,60
Pezzo/Pallet	36
Metri quadrati per pallet [m ²]	38,88
Peso per pallet [kg]	370
Valore nominale resistenza alla trasmissione termica R _D [m ² K/W]	1,50
Valore sd [m]	0,24





GUTEX Thermowall NF

INFORMAZIONI SUL PRODOTTO

Campi di applicazione

- Pannello portaintonaco per sistema termoisolante a cappotto Thermowall per costruzioni in legno e massicce senza ventilazione posteriore

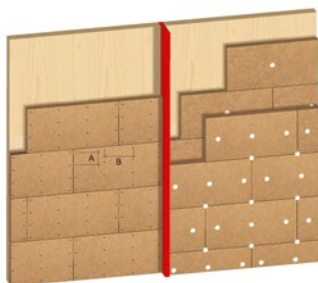
Benefici

- Componente dei sistemi complessi per l'isolamento termico GUTEX approvati dalle autorità edilizie
- Resistente agli urti
- miglioramento dell'isolamento acustico
- posa rapida e semplice grazie all'elevata precisione dimensionale
- profilo di densità apparente omogeneo e monostrato
- isolamento termico ottimale
- Eccellente capacità di accumulo del calore → buona protezione contro il caldo estivo e il freddo invernale
- Regolatore dell'umidità
- aperto alla diffusione
- Materia prima sostenibile legno → riciclabile
- Prodotto nelle immediate vicinanze della Svizzera (Waldshut, Foresta Nera)
- innocuo dal punto di vista della biologia edilizia (certificato natureplus®)

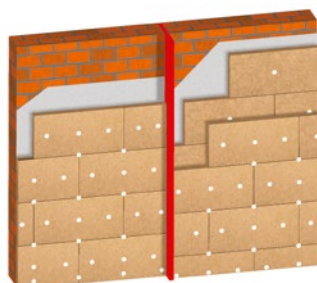
Istruzioni per la posa

- Per istruzioni dettagliate e complete sulla posa dei pannelli, sui fissaggi e sull'applicazione dell'intonaco, vedere la brochure "Sistema termoisolante a cappotto Thermowall L'ecologico sistema complesso per l'isolamento termico".
- Devono essere osservati i requisiti legali per la manipolazione della polvere di legno

Montaggio su piani di posa in legno massello o substrati minerali

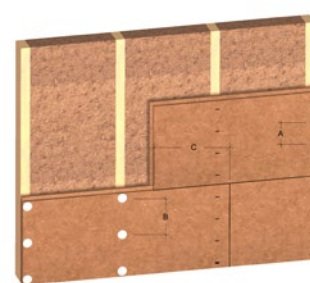


Piano di posa continuo in legno



Struttura massiccia

Montaggio in costruzioni a telaio in legno



Struttura portante in legno

