

Scheda tecnica

Gutex Thermowall-L



Gutex Thermowall-L è il pannello portaintonaco leggero con elevato potere isolante – ideale per supporti minerali o in legno massiccio a tutta superficie nel sistema ecologico termoisolante a cappotto Thermowall.

Ingredienti

- Legno di abete e abete rosso non trattato
- 4,0 % resina PUR
- 1,5 % paraffina

Smaltimento

- Codici rifiuti secondo il CER (AVV)
030105, 170201

Massa specifica apparente ρ [kg/m ³]	~ 110
Valore nominale conducibilità termica λ_D [W/mK]	0,037
Diffusione del vapore μ	3
Sollecitazione a compressione/ resistenza alla pressione [kPa]	≥ 50
Resistenza alla trazione perpendicolarmente al livello del pannello [kPa]	≥ 10
Assorbimento idrico a breve termine [kg/m ²]	≤ 1
Resistenza aerodinamica [kPa s/m ²]	≥ 100
Capacità termica specifica [J/kgK]	2100
Temperatura d'impiego massima [°C]	110
Comportamento al fuoco Euroclasse secondo EN 13501-1	E
Norma prodotto	EN 13171
Contrassegno del pannello	WF-EN13171-T5-WS1,0-DS(70,-)3-CS(10/Y)50-TR10-MU3-AF ₁₀₀



Scheda tecnica

Gutex Thermowall-L

Formazione del bordo	Troncone			
Spessore [mm]	100	120	140	160
Lunghezza × larghezza [mm × mm]	1200 × 400			
m ² /Pezzo	0,48			
Peso per pannello [kg]	5,28	6,33	7,39	8,44
Peso per m ² [kg]	11,0	13,20	15,40	17,60
Pezzo/Pallet	20	16		12
Metri quadrati per pallet [m ²]	9,60	7,68		5,76
Peso per pallet [kg]	120		140	120
Valore nominale resistenza alla trasmissione termica R _p [m ² K/W]	2,70	3,20	3,75	4,30
Valore sd [m]	0,30	0,36	0,42	0,48

Formazione del bordo	Troncone			
Spessore [mm]	180	200	220	240
Lunghezza × larghezza [mm × mm]	1200 × 400			
m ² /Pezzo	0,48			
Peso per pannello [kg]	9,50	10,56	11,62	12,62
Peso per m ² [kg]	19,80	22,00	24,20	26,40
Pezzo/Pallet	12	10		8
Metri quadrati per pallet [m ²]	5,76	4,80		3,84
Peso per pallet [kg]	140	120	130	120
Valore nominale resistenza alla trasmissione termica R _p [m ² K/W]	4,85	5,40	5,90	6,45
Valore sd [m]	0,54	0,60	0,66	0,72



Informazioni sul prodotto

Gutex Thermowall-L

Campi di applicazione

- Pannello portaintonaco per sistema termoisolante a cappotto Thermowall per costruzioni in legno e massicce senza ventilazione posteriore

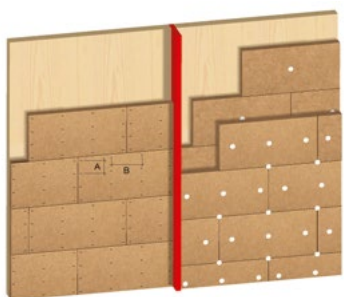
Benefici

- Resistente agli urti
- Miglioramento dell'isolamento acustico
- Posa rapida e semplice grazie all'elevata precisione dimensionale
- Profilo di densità apparente omogeneo e monostrato
- Isolamento termico ottimale
- Eccellente capacità di accumulo del calore → buona protezione contro il caldo estivo e il freddo invernale
- Regolatore dell'umidità
- Aperto alla diffusione
- Materia prima sostenibile legno → riciclabile
- Prodotto in Germania (Foresta Nera)
- Innocuo dal punto di vista della biologia edilizia (certificato natureplus®)

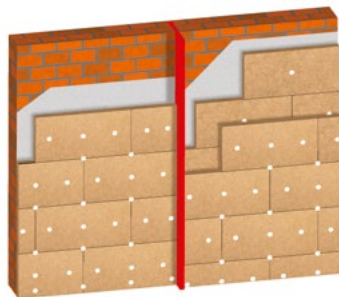
Istruzioni per la posa

- Per istruzioni dettagliate e complete sulla posa dei pannelli, sui fissaggi e sull'applicazione dell'intonaco, vedere la brochure "Sistema termoisolante a cappotto Thermowall L'ecologico sistema complesso per l'isolamento termico".
- Devono essere osservati i requisiti legali per la manipolazione della polvere di legno

Montaggio su piani di posa in legno massello o substrati minerali



Piano di posa continuo in legno



Struttura massiccia

Prodotto in Germania.

Isolamento ecologico in fibra di legno per nuove costruzioni e ristrutturazioni

 TETTO

 FACCIATA

 INTERNO

 **GUTEX**

GUTEX Holzfaserplattenwerk H. Henselmann GmbH + Co. KG

Gutenberg 5, D-79761 Waldshut-Tiengen, Telefono +49 7741 6099-0, info@gutex.it, www.gutex.it

