





Foto: archivio GUTEX

GUTEX Multiplex-top è il pannello sottotegola resistente alla pioggia, omogeneo e monostrato.

Dati tecnici	Multiplex-top
Realizzazione spigolo	maschio e femmina
Spessore (mm)	18/22/28/35
Lunghezza x larghezza (mm)	2500 x 750
Misura utile, lunghezza x larghezza (mm)	2476 x 726 (18 mm) 2480 x 728 (22/28 mm) 2480 x 722 (35 mm)
Superficie pannello (m ²)	1,875
Peso del pannello (kg)	6,75/8,25/10,5/13,125
Peso per m ² (kg)	3,6/4,4/5,6/7,0
Pannelli per pallet (pz.)	55/45/35/28
Superficie pallet (m ²)	103,12/84,37/65,63/ 52,5
Peso per pallet (kg)	430
Massa volumica (kg/m ³)	200
Diffusione del vapore (μ)	3
Valore Sd (m)	0,054/0,066/0,084/0,105
Sollecitazione/resistenza alla compressione (kPa)	200
Resistenza alla trazione perpendicolare alla superficie del pannello (kPa)	30
Resistenza al flusso d'aria (kPa s/m ²)	100
Assorbimento d'acqua a breve termine (kg/m ²)	1,0
Calore specifico (J/kgK)	2100
Classe di reazione al fuoco DIN EN 13501-1	E

 Unione Europea	
Conducibilità termica dichiarata λ_D (W/mK)	0,044
Resistenza termica dichiarata R_D (m ² K/W)	0,40/0,50/0,60/0,75

 Svizzera	
Valore nominale conducibilità termica SIA λ_D (W/mK)	0,044
Valore nominale resistenza alla trasmissione termica SIA R_D (m ² K/W)	0,40/0,50/0,60/0,75
Indice di combustibilità	4.3



WF-EN 13171-T4-WS1,0-CS(10/Y)100-TR30-MU3-AF100

Composizione

- Legno di abete bianco e rosso non trattato originario della Foresta Nera
- Aggregati:
 - 4,0% di resina PUR
 - 1,5% di paraffina

Campi di applicazione

- Come sottocopertura resistente alla pioggia
- Combinato con GUTEX Thermosafe-homogen come pannello di copertura per l'isolamento sopra i travetti
- Tutti i pannelli GUTEX Multiplex-top, con spessori fino a 18 mm, sono adatti alla posa diretta su travetti
- GUTEX Multiplex-top da 18 mm è adatto solo all'impiego come pannello di isolamento sopra i travetti
- Conforme alla norma DIN 4108-10: DADds, DEODs, WABds
- Classe tecnica UDP-A secondo le normative dell'associazione di categoria ZVDH
- Ai sensi della scheda delle associazioni

Vantaggi

- Posa facile e veloce grazie alla precisione dimensionale
- Profilo di densità omogeneo e monostrato
- Protegge dal vento
- A partire da pendenza del tetto di 15° protegge dalla pioggia senza ulteriori rivestimenti o incollaggio dei punti di giunzione per spessori del pannello di 22, 28 + 35 mm; con pendenze superiori ai 20° per uno spessore del pannello di 18 mm
- Utilizzabile come tetto provvisorio per max. 3 mesi
- Non sono necessari nastri di tenuta o guarnizioni per chiodi
- Incremento dell'isolamento termico
- Riduzione dei ponti termici
- Eccellente capacità di accumulo termico → elevata protezione dal calore estivo
- Migliora l'isolamento acustico
- Regolatore dell'umidità
- Permeabile alla diffusione
- Garanzia depositata presso l'Associazione dei conciatetti tedeschi (ZVDH)
- Legno come materiale sostenibile → riciclabile
- Prodotto in Germania (Foresta Nera)
- Indicato per la bioedilizia (certificato natureplus)

Istruzioni di posa

- Conservare e lavorare i pannelli in luoghi asciutti
- Durante la posa fare attenzione a che la dicitura sui pannelli sia rivolta verso l'esterno
- Rispettare le distanze interassiali dei travetti

Spessore pannello in mm	Distanza interassiale max. in cm
22	85
28	90
35	100

- Posare i pannelli in modo che siano adiacenti, combacino e i giunti siano sigillati
- Gli spazi tra i travetti non sono praticabili
- Fissare subito con controlistellatura
- Non sono necessari nastri di tenuta o guarnizioni per chiodi



- Non sono permessi giunti incrociati
- Non posare pannelli danneggiati
- I pannelli vengono generalmente posati ad angolo retto rispetto ai travetti
- Sfalsare le giunzioni da una fila all'altra di una distanza interassiale dei travetti, tuttavia almeno 40 cm
- Le connessioni e le penetrazioni devono essere incollate con il sistema di incollaggio GUTEX per renderle resistenti alla pioggia
- Posare con il maschio ascendente
- Il pannello non ha una funzione statica
- GUTEX Multiplex-top non è un elemento costruttivo portante (p.e. carichi di neve)
- Evitare umidità eccessiva dall'interno
- Aspirazione delle polveri in conformità con le norme delle associazioni di categoria, osservare le disposizioni della norma TR GS 553



Estratto da "Regole specifiche per la copertura del tetto con tegole di laterizio e di calcestruzzo"

- Se la pendenza del tetto non è inferiore a quella definita dalle norme in materia, con fino a tre ulteriori requisiti più rigorosi, non è necessario incollare i punti di giunzione dei pannelli.
- Se la pendenza minima del tetto è inferiore a quella definita dalle norme in materia per un valore max. di 8°, con fino a tre ulteriori requisiti più rigorosi, non è necessario incollare i punti di giunzione dei pannelli.
- Se la pendenza minima del tetto è inferiore a quella definita dalle norme in materia per un valore superiore a 8°, bisogna applicare una sottocopertura.
- I requisiti più rigorosi sono rappresentati da pendenza del tetto, costruzione, utilizzo, condizioni climatiche e disposizioni locali.

La pendenza minima del tetto dipende dalla forma delle tegole e dal tipo di posa e viene indicata dal produttore delle tegole.

Da osservare a seconda della pendenza del tetto

Inclinazione	Spessore (mm)	
< 15° < 20°	22, 28, 35 18	coprire con una pellicola adeguata
≥ 15° ≥ 20°	22, 28, 35 18	non è necessario incollare i giunti dei pannelli se la pendenza minima del tetto non è inferiore a 8°*.

* Osservare le regole per coperture tetti con tegole di laterizio e calcestruzzo

Tabelle del fissaggio nell'applicazione di sottocoperture

Fissaggio con chiodi

		GUTEX Multiplex-top 22/28 mm				
		N. di chiodi per metro lineare di controlistellatura				
		Chiodi di 3,8 x 100 mm Sezione controlistellatura 30 x 50 mm				
		Carico di neve (kN/m ²)				
		0,75	1,0	1,5	2,5	
Peso della copertura (kN/m ²)	0,35	3/3	3/3	3/3	4/4	
	0,60	3/3	3/3	3/4	4/5	
	0,95	3/4	3/4	4/5	5/6	

		GUTEX Multiplex-top 35 mm				
		N. di graffe per metro lineare di controlistellatura				
		Graffe 2,0 x 120 mm (largh. dorso 12 mm) Sezione controlistellatura 30 x 50 mm				
		Carico di neve (kN/m ²)				
		0,75	1,0	1,5	2,5	
Peso della copertura (kN/m ²)	0,35	7	8	10	14	
	0,60	9	10	12	16	
	0,95	13	14	16	20	

		GUTEX Multiplex-top 35 mm				
		N. di chiodi per metro lineare di controlistellatura				
		Chiodi di 5,0 x 140 mm (sparachiodi 3,8 x 130 mm) Sezione controlistellatura 40 x 60 mm				
		Carico di neve (kN/m ²)				
		0,75	1,0	1,5	2,5	
Peso della copertura (kN/m ²)	0,35	3(3)	3(3)	3(4)	3(6)	
	0,60	3(4)	3(4)	3(5)	4(7)	
	0,95	3(5)	3(6)	4(7)	5(8)	

		GUTEX Multiplex-top 28 mm				
		N. di graffe per metro lineare di controlistellatura				
		Graffe 2,0 x 110 mm (largh. dorso 12 mm) Sezione controlistellatura 30 x 50 mm				
		Carico di neve (kN/m ²)				
		0,75	1,0	1,5	2,5	
Peso della copertura (kN/m ²)	0,35	5	5	7	9	
	0,60	7	7	9	11	
	0,95	9	10	11	14	

Fissaggio con graffe

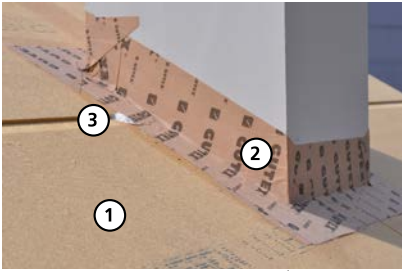
		GUTEX Multiplex-top 22 mm				
		N. di graffe per metro lineare di controlistellatura				
		Graffe 2,0 x 90 mm (largh. dorso 12 mm) Sezione controlistellatura 30 x 50 mm				
		Carico di neve (kN/m ²)				
		0,75	1,0	1,5	2,5	
Peso della copertura (kN/m ²)	0,35	4	5	6	8	
	0,60	5	6	7	9	
	0,95	7	8	9	11	

Il servizio assistenza GUTEX

- Per **problemi tecnici** potete chiamare il nostro numero di assistenza **+49-7741/60 99-125**, inviarci un fax al numero **+49-7741/6099-21** oppure mandarci una e-mail all'indirizzo **anwendungstechnik@gutex.de**
- Partecipate anche al nostro **corso di formazione gratuito** presso la sede GUTEX. Le date sono indicate sulla nostra homepage sotto "Service".
- Al sito **www.gutex.de** potete trovare e scaricare informazioni sulla fisica delle costruzioni, applicazioni del prodotto, proposte di costruzione con calcoli, così come testi di capitolati e disegni CAD.

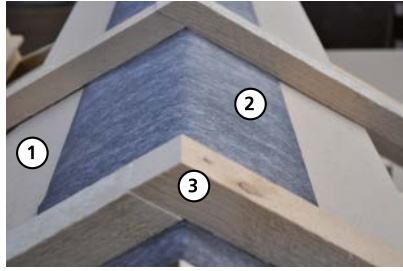
Immagini con dettagli

Raccordo penetrazioni



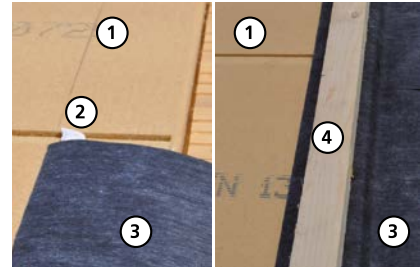
- ① GUTEX Multiplex-top
- ② Sistema di incollaggio GUTEX
- ③ Pasta sigillante GUTEX

Colmo

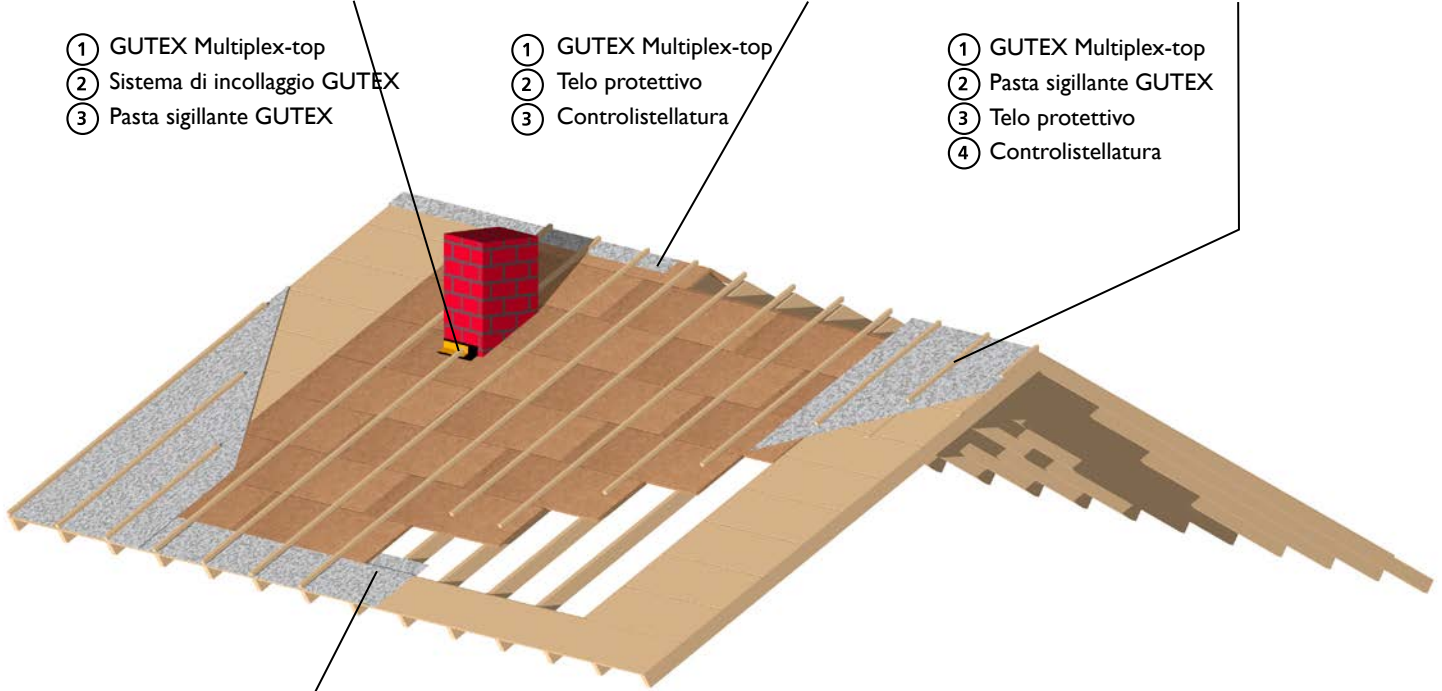


- ① GUTEX Multiplex-top
- ② Telo protettivo
- ③ Controlistellatura

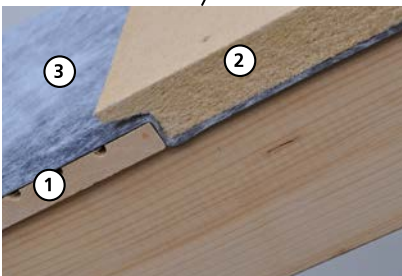
Bordo di testa



- ① GUTEX Multiplex-top
- ② Pasta sigillante GUTEX
- ③ Telo protettivo
- ④ Controlistellatura

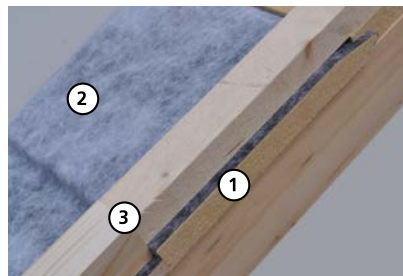


Gronda - Variante 1



- ① Tavolato dello sporto
- ② GUTEX Multiplex-top
- ③ Telo protettivo

Gronda - Variante 2



- ① GUTEX Multiplex-top
- ② Telo protettivo
- ③ Controlistellatura

Compluvio



- ① GUTEX Multiplex-top
- ② Sistema di incollaggio GUTEX
- ③ Pasta sigillante GUTEX

Salvo modifiche ed errori, anche di stampa. La presente scheda tecnica rispecchia lo stato tecnico attuale dei nostri prodotti e perde di validità all'uscita di una nuova edizione. Il prodotto potrebbe non essere idoneo a singoli casi particolari. Sono valide le condizioni di

garanzia e responsabilità contenute nelle nostre Condizioni Generali di Contratto al momento della consegna.



DÄMMPLATTEN AUS SCHWARZWALDHOLZ

GUTEX Holzfaserplattenwerk, Gutenberg 5, 79761 Waldshut-Tiengen, telefono 07741/6099-0, telefax 07741/6099-57, www.gutex.de, e-mail: info@gutex.de